

# ترياز در بحران

دکتر سيد پويا پاك نژاد

استاديار گروه طب اورژانس دانشگاه علوم پزشکی تبريز

# تریاز در بحران:

- سیستم های مختلفی برای تریاز در شرایط بحران وجود دارد.
- سیستم START سیستمی ساده و کارآمد برای این منظور است.

START: Simple Triage And Rapid Treatment •

# دو اصل ماندگار:

**S**IMPLE

**T**RIAGE

**A**ND

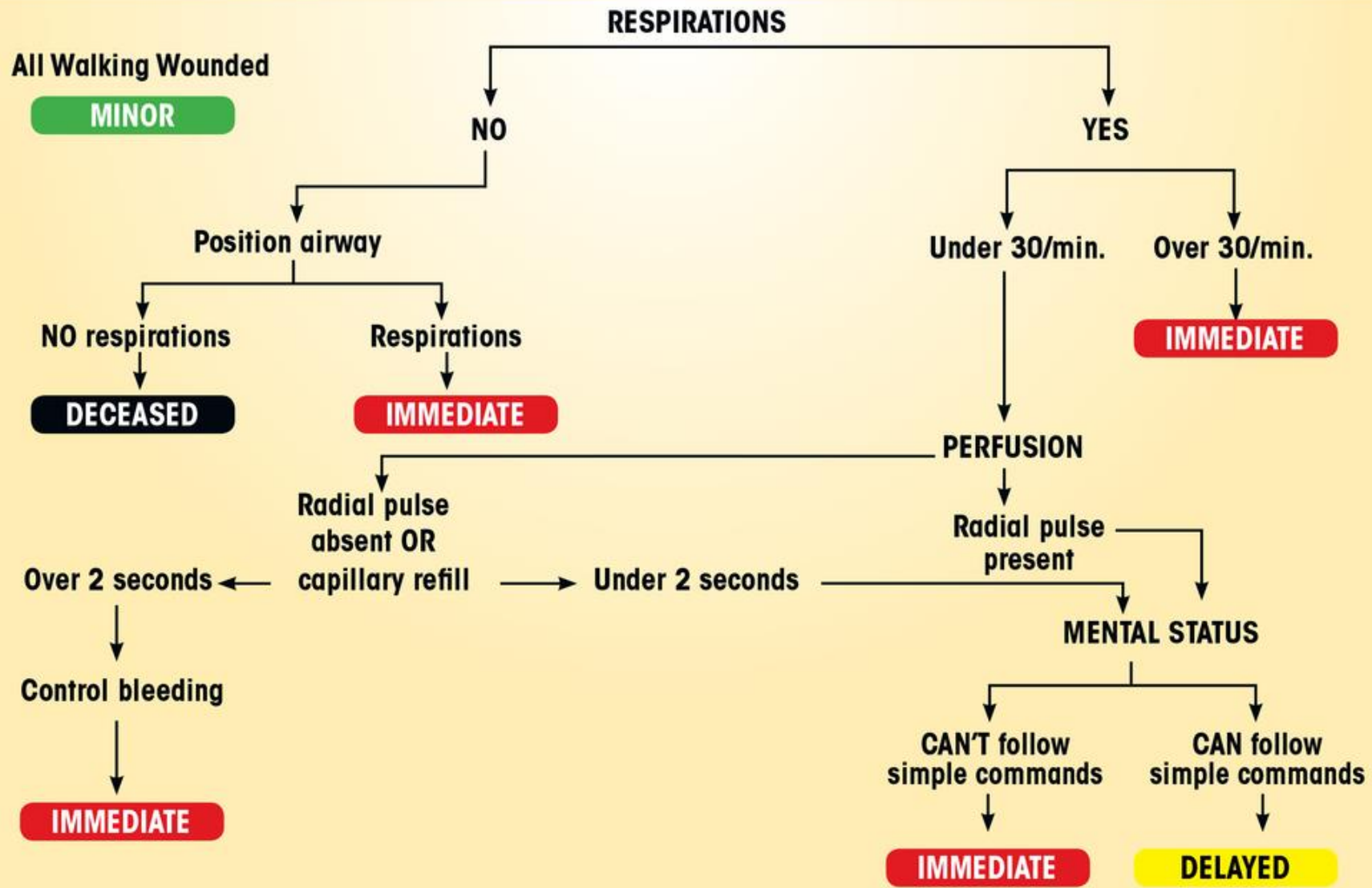
**R**APID

**T**RANSPORT

تریاژ دقیق اما ساده

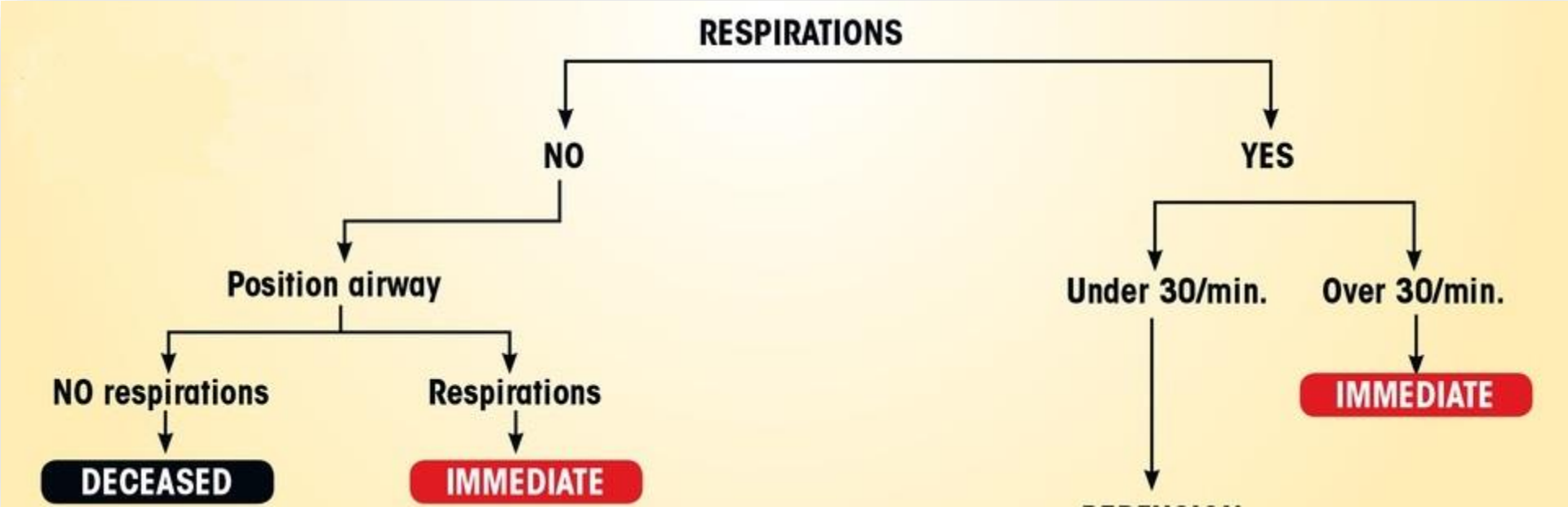
تراپوری سریع اما سالم

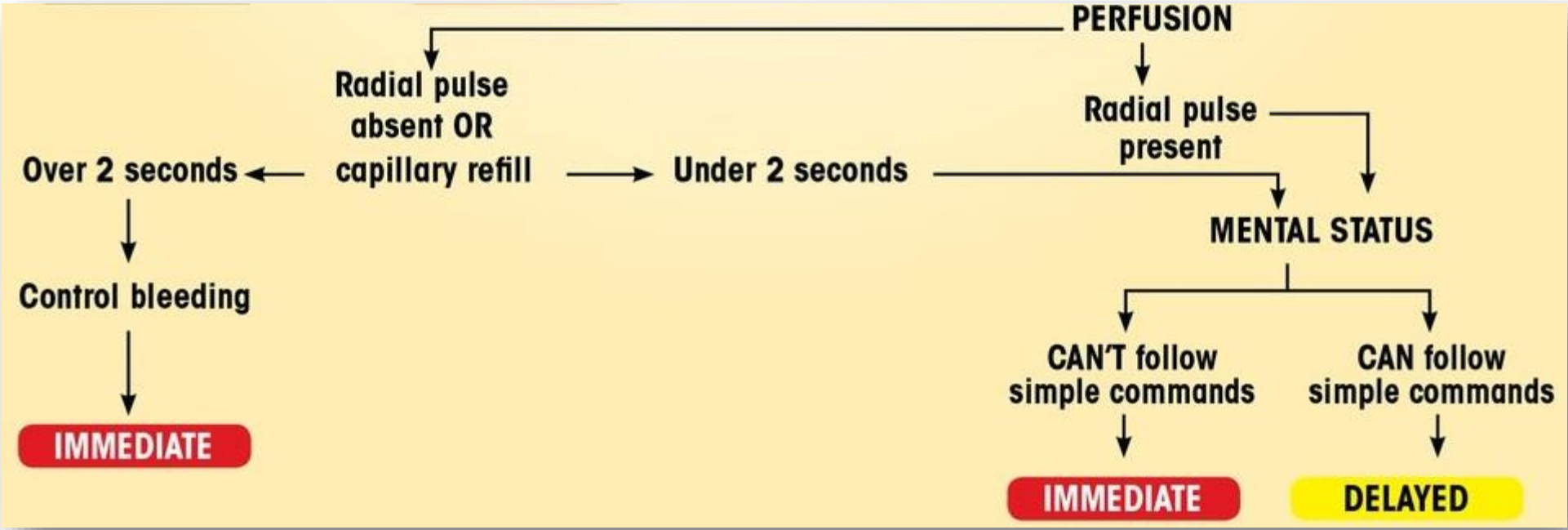
**Figure 1: START Triage Flowchart**



**All Walking Wounded**

**MINOR**



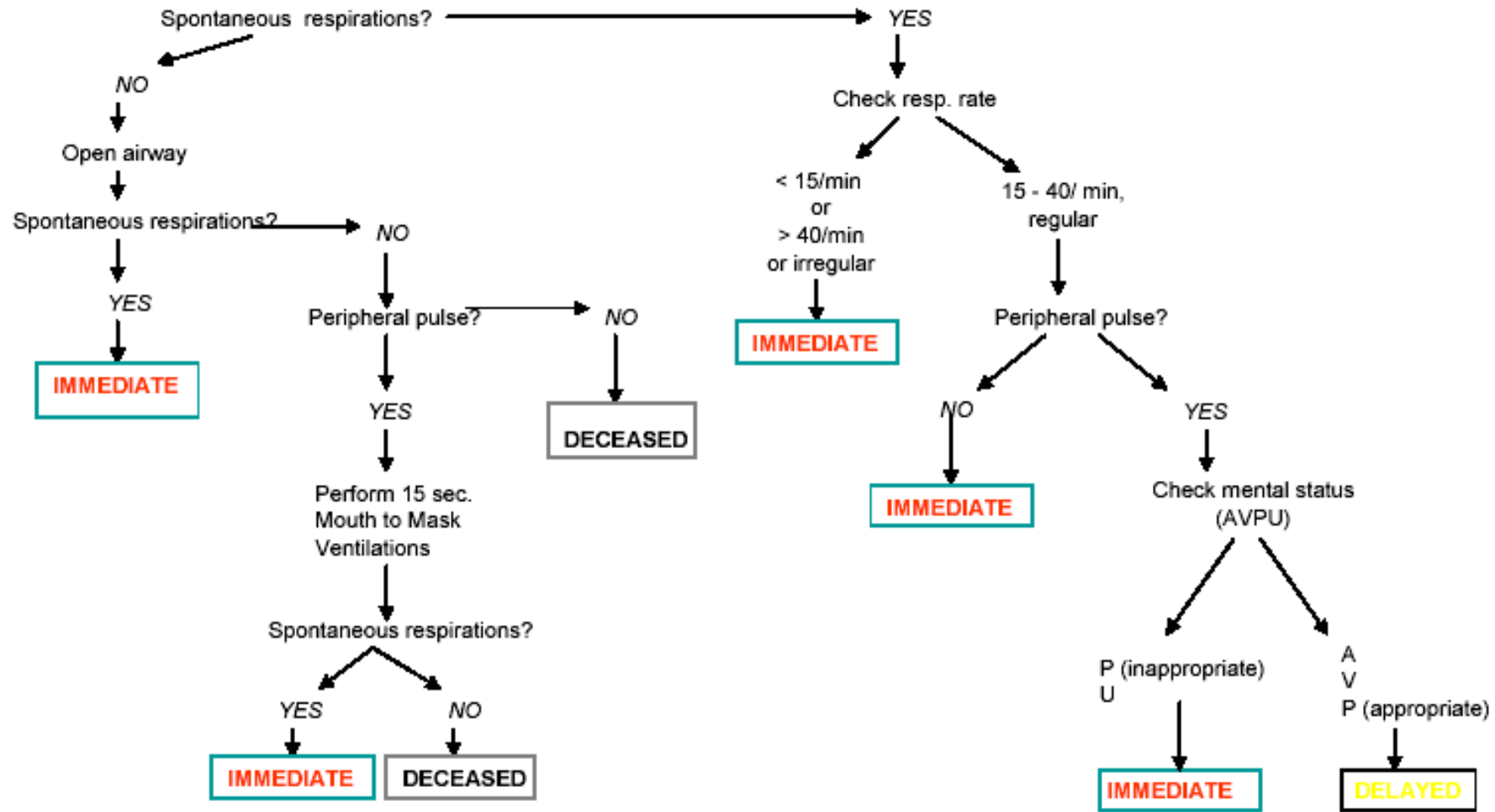


# The JumpSTART Field Pediatric Multicasualty Triage System ©

Identify and direct all ambulatory patients to designated Green area for secondary triage and treatment. Begin assessment of nonambulatory patients as you come to them. Proceed as below:

**MINOR**

Black	= Deceased/expectant
Red	= Immediate
Yellow	= Delayed
Green	= Minor/Ambulatory





# دسته بندي در تریاز

- 1 – گروه فوري ( قرمز ) : شامل بیماران اورژانسي که ضایعات مخاطره آمیز داشته و بدون اقدام درمانی سریع در کمتر از 1 تا 2 ساعت آینده جان خود را از دست می دهند یا دچار مشکلات شدید می شوند.
- مثل : خونریزی خارجی شدید و قابل کنترل – مشکلات تنفسی قابل اصلاح- جراحات ناشی از آوار – قطع شدگی عضو بطور ناقص – پارگی های شدید همراه با شکستگی باز - سوختگی شدید صورت و راههای هوایی -

- - ( ادامه ) : سوختگی درجه 2 و 3 وبا وسعت 40% - عدم هوشیاری بدون علت  
مشخص - نشانه های MI - تشنج پایدار - وجود علایم دال بر زایمان قریب الوقوع -  
مسمومیت شدید - مراحل اولیه تا متوسط شوک

• 2 - گروه تاخيري ( زرد ) : بيماراني که جراحات شديد داشته و نياز به مداخله دارند ولي بدون درمان نيز بيش از 1 ساعت دوام خواهند آورد

• مثال گروه 2 شامل : شکستگی هاي ساده استخوان - پارگی متوسط بدون خونريزي -  
صدمات چشمي - آسیب دیدگی غير بحراني CNS بدون کوما - زخم هاي نافذ و سوراخ  
کننده شکم بدون شوک -ديابت بدون اختلال هوشیاري - مشکل طبي غير سرپايي

### 3 – گروه سرپايي (سبز):

- : افرادي كه ضايعات خفيف دارند كه نه جانشان به مخاطره خواهد افتاد و نه دچار عوارض دائمي ناشي از آسيب مي شوند .
- مثل: آسيب دیدگی های خفيف بافت نرم – شکستگی های كوچك و بسته – سوختگی های خفيف غير از راه هوایی – اختلالات عصبي – رواني – اختلالات زنان و زایمان – شکایات طبي معمول

## 4 - گروه انتظاري (آبي)

- پيش بيني ميشود حتي در صورت رسيدن به بيمارستان نيز اقدامات براي زنده ماندن آنها موثر نخواهد بود.
- مثل : ايست قلبي غير تروماتيك - هيپر يا هيپو ترمي شديد - صدمات بحراني CNS همراه با کوما - صدمات طناب نخاعي - آسيب ديده گيهاي بحراني متعدد - سوختگي هاي شديد بيشتر از 40% - آسفيکسي تروماتيك - خونريزي و شوک شديد

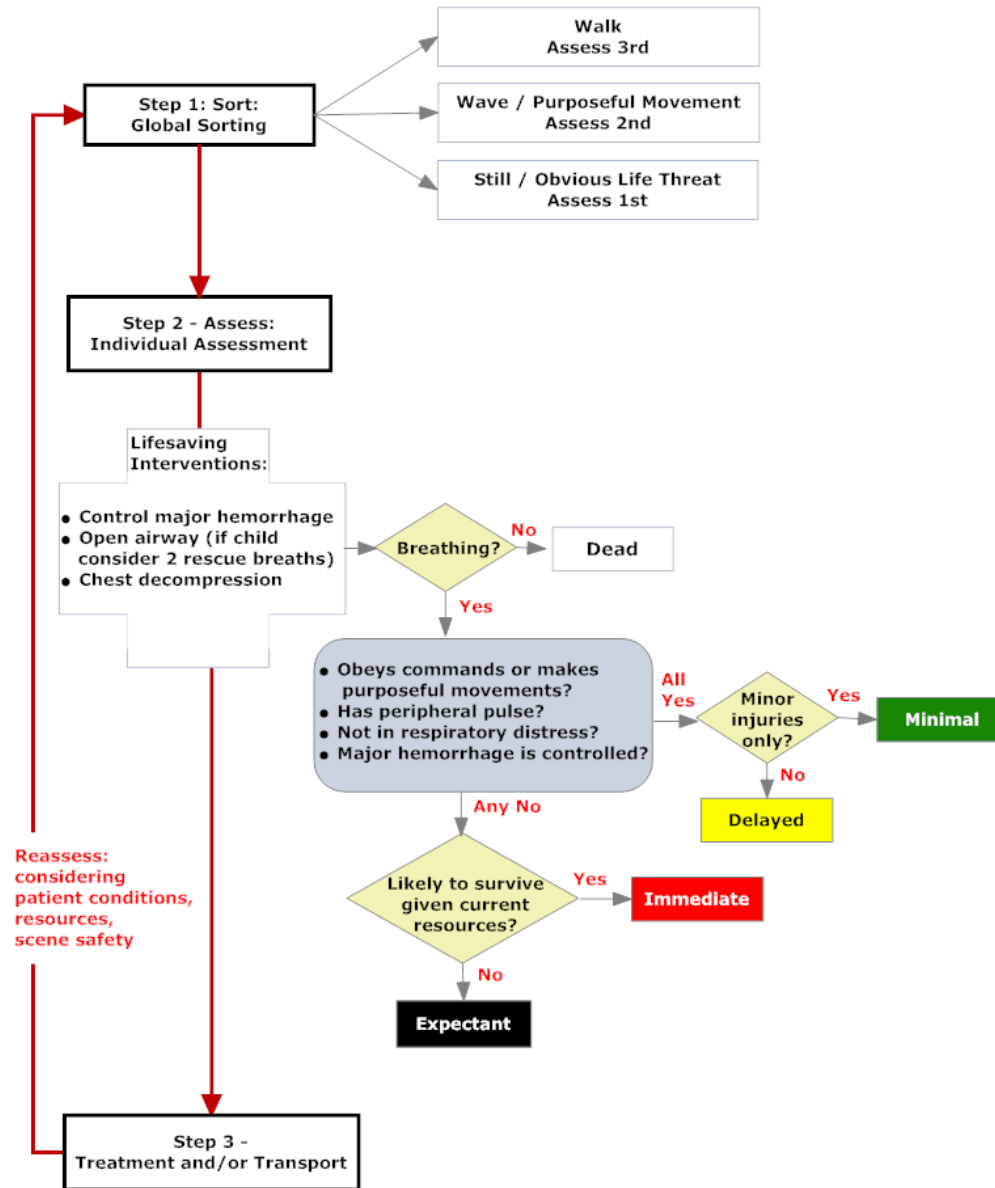
## SAVE Triage Categories

Category	Definition	CARE PROVIDED
1	Patients who will die regardless of how much care they receive	COMFORT CARE
2	Patients who will survive whether or not they receive care	DELAYED CARE
3	Patients who will benefit significantly from austere field interventions	IMMEDIATE CARE

**Periodic assessment of all categories is important**

# SALT triage system

- Sort-Assess-Life saving intervention- Treatment/Transport





# SALT Mass Casualty Triage

